

Guía de Instalación 1

PANELES ACUSTICOS PARA DISEÑO DE INTERIORES MODELO R1000-INT.

Instalación en plafón

El panel acústico R1000-int cuenta con acabado de tela de manta, en su parte posterior Ud encontrará 4 armellas este será el medio por el cual vamos a colgar nuestro panel acústico R1000-int



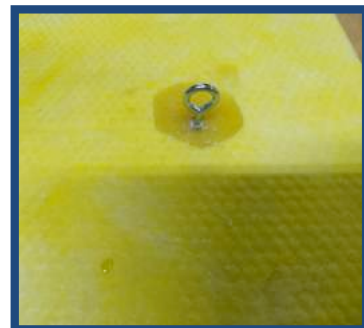
Herramientas:

1. [Marcador](#)
2. [Nivel de burbuja](#) (opcional)
3. [Metro Flexómetro](#)
4. [Regla de madera](#) (opcional)
5. [Taladro](#)
6. [Martillo](#) (opcional)
7. [Desarnador punta plana](#)



Material:

1. [Armella](#)
2. [Mosqueton con seguro](#)
3. [Taquete cola de cochino](#)
4. [Plantilla de cartón como guía de instalacion](#)

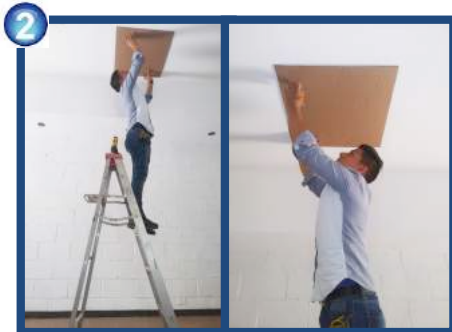


Instrucciones:

Antes de iniciar decida la posición en que desea colocar el panel.



Marcar una línea en el plafón para delimitar el espacio donde se colocará el panel R1000 (el nivel de burbuja es un buen apoyo).



Usando como referencia la línea ya marcada, colocar la plantilla y marcar los puntos donde se perforará el plafón.



Retirar la plantilla para dejar los puntos visibles



Perforar los puntos marcados con el uso de un desarmador en caso de plafón de yeso



Insertar un taquete en las perforaciones realizadas y asegurarse de que queden ajustados, (el martillo puede resultar de utilidad en esta tarea).



Colocar las armellas sobre los taquetes y girar al sentido de las manecillas del reloj (el desarmador insertado en el hueco de la armella puede resultar un buen apoyo)



Hacer coincidir las armellas (panel y plafon) y asegurarlas con los mosquetones.



NOTA: Antes de perforar el muro, se sugiere analizar y planificar sus espacios, presentando provisionalmente los paneles en el plafon, con la finalidad de determinar que la localizacion y distribucion sea adecuada a su gusto personal y condiciones acústicas del recinto.